

[→ Produkt-Website](#)

Software für den Office-Bereich

Systemadministratoren können mit der Serveranwendung Screen InStyle Server im Netzwerk verbundene Monitore zentral verwalten und steuern. Mit Screen InStyle Server lassen sich Anzeige- oder Energiespareinstellungen definierter Zielmonitore zentral einrichten. Nützlich ist die browserbasierte Software darüber hinaus für ein effizientes Asset-Management, da Bestandsinformationen über verbundene Monitore und PCs eingesehen werden können.

- ✓ Software für EIZO FlexScan Office-Monitore
- ✓ Serveranwendung zur Verwaltung von verbundenen Monitoren und PCs im Netzwerk
- ✓ Effizientes Asset-Management und übergreifende Monitorsteuerung
- ✓ Automatische Erfassung von Monitor- und PC-Geräteinformationen
- ✓ Reduzierter Stromverbrauch dank zentraler Leistungseinstellungen
- ✓ Mehr Sicherheit dank Sperrfunktion

Monitorsteuerung durch Systemadministratoren

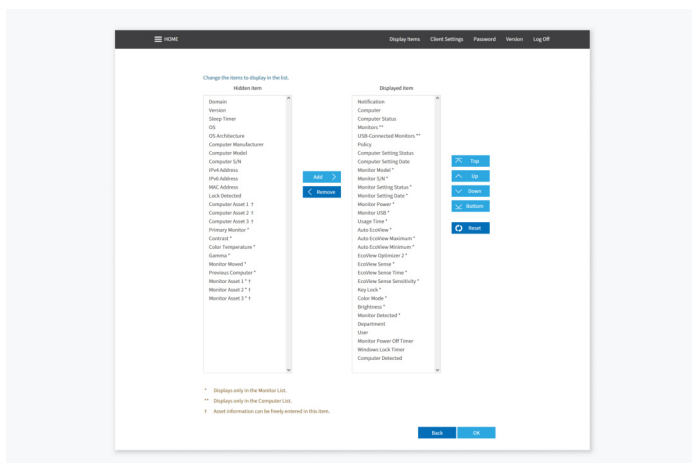
Screen InStyle Server ist ein browserbasiertes Managementtool, mit dem im Netzwerk verbundene Monitore zentral verwaltet werden können.

Screen InStyle Server unterstützt die Verwaltung von PCs auf denen eine Windows-Version - nicht jedoch eine macOS-Version - von Screen InStyle verwendet wird.

Monitore und PCs im Netzwerk verwalten

Screen InStyle Server unterstützt eine effiziente Bestandsverwaltung. Administratoren können sich unter anderem Anzahl, Modelle oder Seriennummern aller im Netzwerk verbundene Monitore sowie deren Betriebsstatus anzeigen lassen. So lässt sich beispielsweise planen, wann Monitore auf Grundlage der Gesamtnutzungsdauer ersetzt werden müssen.

Darüber hinaus sind auch Daten von PCs wie Betriebssystem, Benutzername oder IP-Adresse aufrufbar. Monitor- und PC-Informationen können in Excel exportiert und in weitere Verwaltungssoftware übertragen werden.



Informationen über Monitore (z.B. Modell, Seriennummer, Farbmodus) ebenso wie Daten des PCs (z.B. Betriebssystem, Benutzername, IP-Adresse) können nach Bedarf ausgewählt und angezeigt werden.

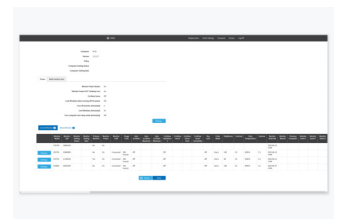
Anzeigeeinstellungen steuern

Monitoreinstellungen, wie Farbmodus oder Helligkeit, sind für individuelle Monitore oder ganze Abteilungen festlegbar. Dies ist hilfreich, um ergonomische Bedingungen für jeden Arbeitsplatz einzurichten.

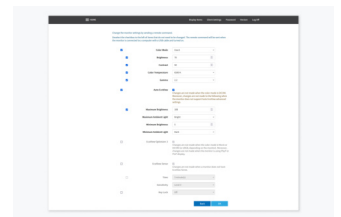
Zum anderen ist Screen InStyle Server bei größeren Rollouts vorteilhaft, da Grundeinstellungen für Einzelanwender oder Nutzergruppen einmalig zentral eingerichtet werden können. Unbeabsichtigte Änderungen an den Einstellungen durch den Anwender können unterbunden werden.



Systemadministratoren können optimale Anzeigemodi für einzelne Nutzergruppen einrichten.



Das Einstellungsmenü jedes vernetzten Monitors ist über ein Pull-down-Menü erreichbar.

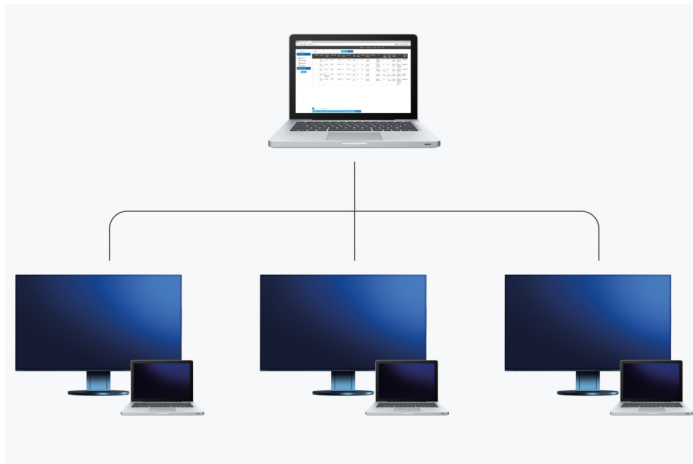


Über die Monitoreinstellungen werden Befehle an den ausgewählten Zielmonitor gesendet.

Energieverbrauch optimieren

Mit Screen InStyle Server haben Geräteadministratoren die Möglichkeit, den Gesamtenergieverbrauch von vernetzten PCs und Monitoren zu reduzieren.

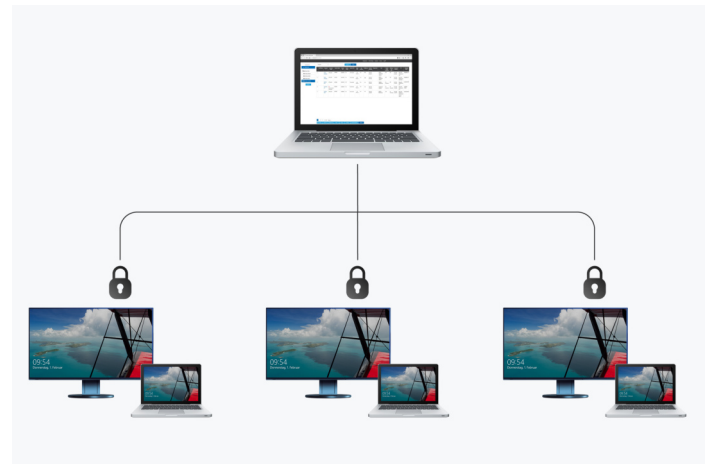
Die Geräte können so eingestellt werden, dass sie automatisch nach einem bestimmten Zeitraum ohne Nutzerinteraktion in den Ruhemodus wechseln und damit weniger Energie verbrauchen.



Monitore und PCs wechseln nach einer bestimmten Zeit in den Ruhemodus.

Mehr Sicherheit durch automatisches Sperren

Anwender vergessen häufig beim Verlassen des Arbeitsplatzes ihren PC zu sperren. Mit Screen InStyle Server kann Netzwerk-PCs der Befehl zum automatischen Sperren nach einem definierten Zeitraum ohne Interaktion gegeben werden. Dies erhöht die Sicherheit in Büroumgebungen.



Die Sperrfunktion von PCs kann zentral mit Screen Instyle Server gesteuert werden.

Technische Daten

SERVER PC

Auflösung	1280 x 1024 oder höher
Kompatible Betriebssysteme	Windows Server 2022, Windows Server 2019, Windows Server 2016, Windows 11, Windows 10 (64-bit)
Kompatible Browser	Google Chrome, Microsoft Edge, Internet Explorer

CLIENT

Kompatible Client Monitore	EV4340X, EV3895, EV3240X, EV3285, EV3237, EV2795, EV2740X, EV2785, EV2781, EV2780, EV2760, EV2750, EV2495, EV2490, EV2485, EV2480, EV2457, EV2456, EV2455, EV2460, EV2451, EV2450, EV2360
Client PC	PC mit USB-Schnittstelle (Für die Verwendung von Screen InStyle Server muss der Monitor per USB mit dem PC verbunden sein), Screen InStyle muss installiert und der Server konfiguriert sein
Kompatible Betriebssysteme	Windows 11, Windows 10 (32-bit, 64-bit)